

KATASTRY
PARCELNÍ ČÍSLA
DRUH POVRCHU
VZDÁL. OBJEKTŮ A VRCHOL. BODŮ
OZNAČENÍ VRCHOLOVÝCH BODŮ

MĚŘÍTKA 1:500/100

PODÉLNÝ PROFIL
VÝTLAČNÉHO ŘADU
SO 13
km 0,000- 0,190 92

HLOUBKA VÝKOPU

KÓTA VÝKOPU

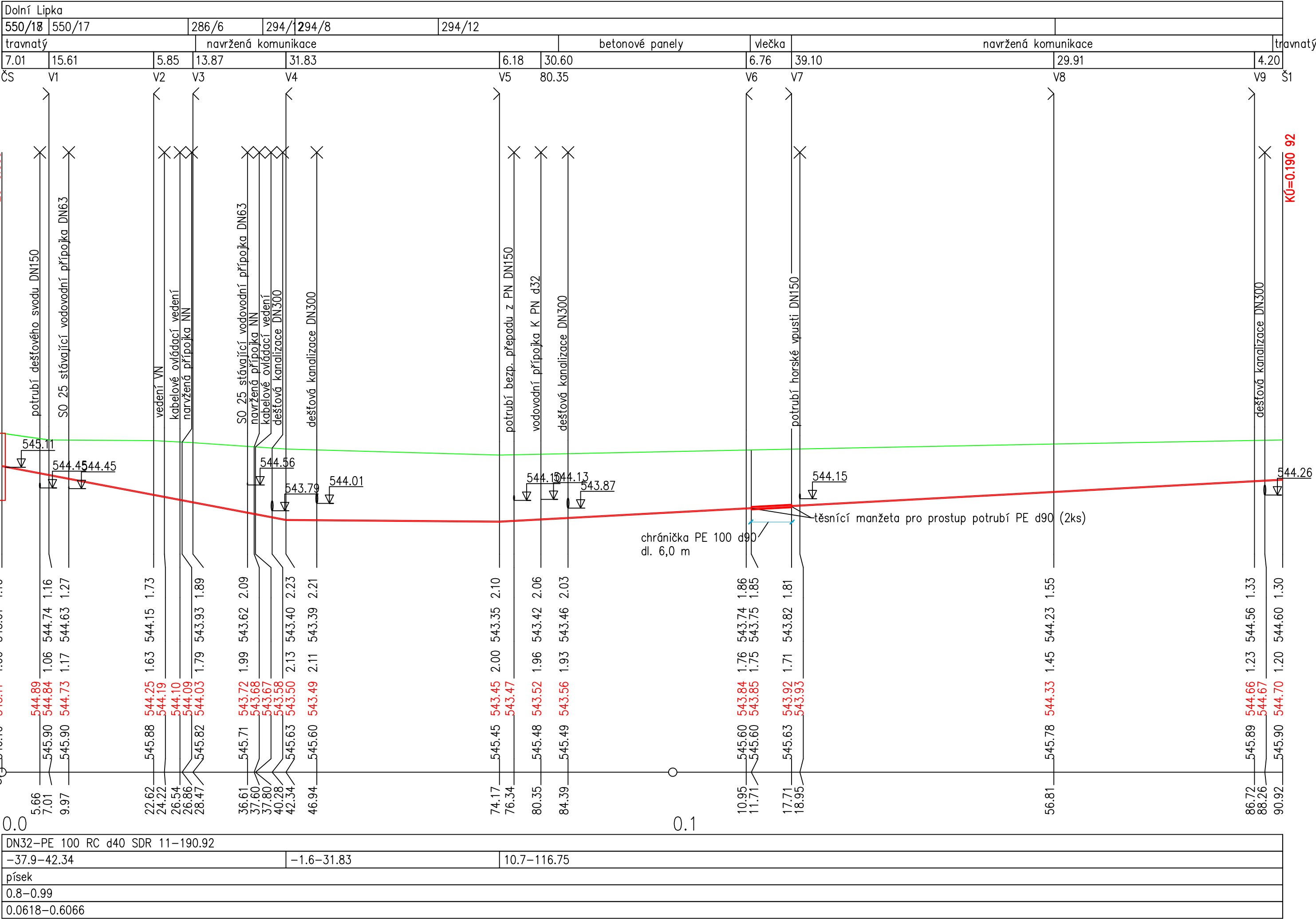
HLOUBKA DNA POTRUBÍ

KÓTA DNA POTRUBÍ

KÓTA PŮVODNÍHO TERÉNU

SROVNÁVACÍ ROVINA

STANIČENÍ [km/m]
DN[mm]–MATERIÁL–DÉLKA[m]
SKLON[promile]–DÉLKA[m]
ULOŽENÍ
PRŮTOK[l/s]–RYCHLOST[m/s]
MĚR.ZTRÁTA[m/m]–[kPa/m]

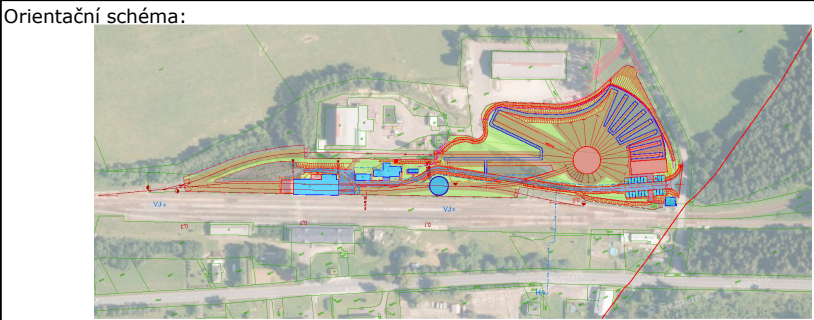


POZNÁMKA

Chránička PE 100 d90 je umístěna v místě železniční vlečky s dl. 6 m. Chránička je vybavena na obou koncích těsnícími manžetami pro vstup potrubí d40. Výpis jednotlivých prvků je uveden v příloze S013–D.1.b.404 Kladetské schéma výtlačného řadu.

Souřadnicový systém JTSK, Výškový systém B. p.v., ±0,000 = 546,630 m.n.m.

Jiná ověření: Paré:



Razítko oprávněné osoby:

Podpis: Datum:

Revize:	Datum:	Popis:	Kontroloval:
00	23.05.2023	Dokumentace pro vydání společného povolení	Ing. Tomáš Koblása

Stavebník / investor	Pardubický kraj
Adresa:	Komenského náměstí 125, 532 11 Pardubice
Zástupce investora:	JUDr. Martin Netolický, Ph.D., hejtman
Adresa:	-

Zhotovitel díla:	Prodín a.s.	
Adresa:	K Vápence 2745, Pardubice 530 02	
Kontakt:	T: +420 466 055 111 E: info@prodin.cz	
Zhotovitel části / objektu:	Multiaqua s.r.o.	
Adresa:	Veverkova 1343/1, Pražské předměstí Hradec Králové, 500 02	
Kontakt:	E: info@multiaqua.cz	
Odpovědný projektant:	Ing. Lubor Dítě	Projektant:
		Ing. Pavel Čihák

Název stavby / akce:	Areál železničního depa v Dolní Lipce	Označení investora:
		OR-22-24401
Adresa stavby:	obec Dolní Lipka	Zakázka:
Název části:	SO 13	31/22/242.208
Název objektu / dílčí části:	SO 13 Výtlačný řad	Označení objektu / komplexu:
		-
Název přílohy:	Podélný profil výtlačného řadu	Číslo přílohy:
Název dílčí části přílohy:		D.1.b.403
Odpovědný projektant:	Zpracovatel přílohy:	Měřítka:
Ing. Lubor Dítě	Ing. Pavel Čihák	1:500/100
Kraj:	Katastrální území:	Formáty:
Pardubický	Dolní Lipka [629588]	4x A4
Označení investora:	Stupeň dokumentace:	Část:
		Objekt:
		Podjekt:
		Příloha:
		Revize: